

(1) Download und Installation

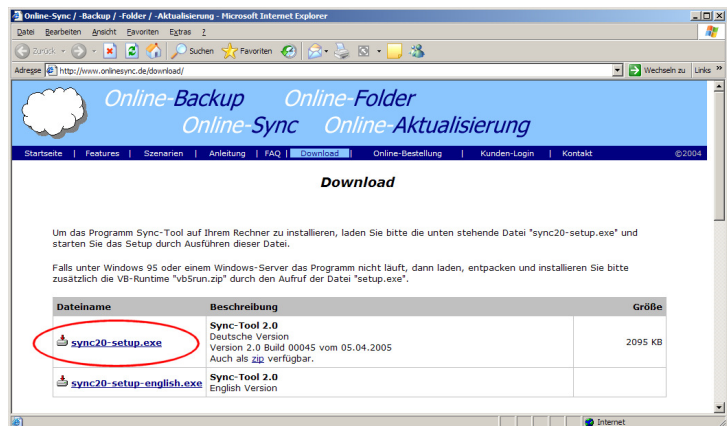
1. Schritt: Download

Öffnen Sie den Internet Explorer

Navigieren Sie zu
<http://www.onlinesync.de/download/>

Klicken Sie auf `sync20-setup.exe`

Speichern Sie die Datei auf Ihrer lokalen Festplatte



2. Schritt: Registrierung

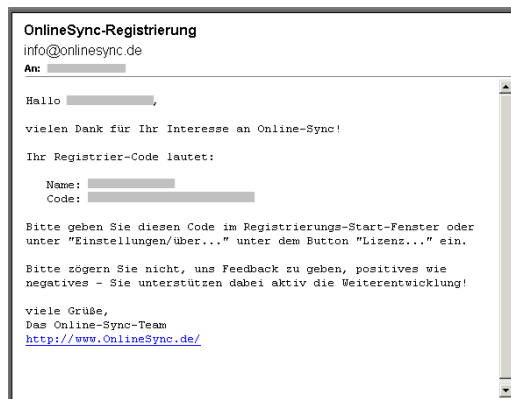
Geben Sie auf der Webseite
<http://www.onlinesync.de/download/>
Ihren Namen und Ihre E-Mail-Adresse ein und klicken Sie auf „Anfordern“

Die Antwort erhalten Sie per eMail:


Kostenlosen Registrier-Key per eMail anfordern

Name:

eMail:

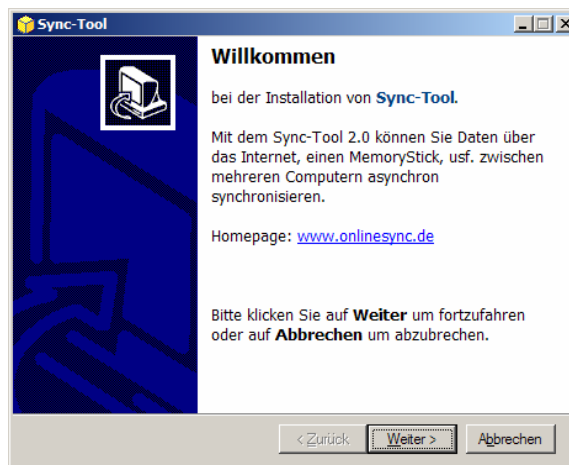


3. Schritt: Installation

Doppelklick auf
 `sync20-setup.exe`

Das Installationsfenster erscheint.

Klicken Sie auf „Weiter“.



Wählen Sie das Installationsverzeichnis.

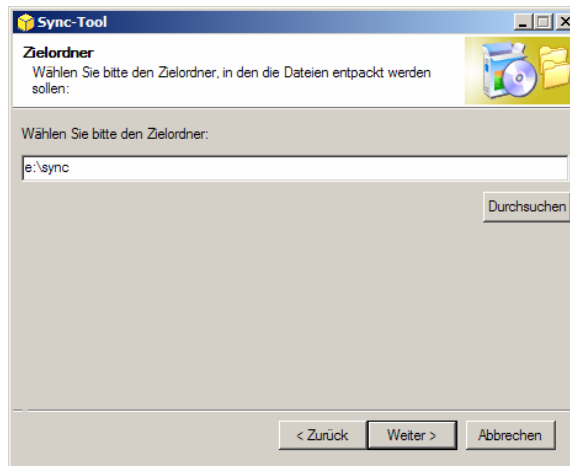
Bei Installation auf einem MemoryStick:

- Geben Sie dazu das Laufwerk des MemorySticks gefolgt von \sync ein

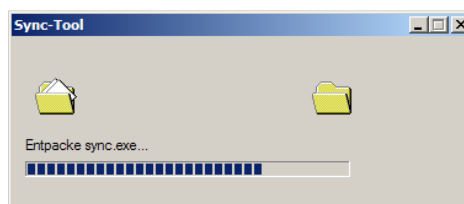
ansonsten:

- Übernehmen Sie den Standard
c:\Programme\SyncTool

Klicken Sie auf „Weiter“.

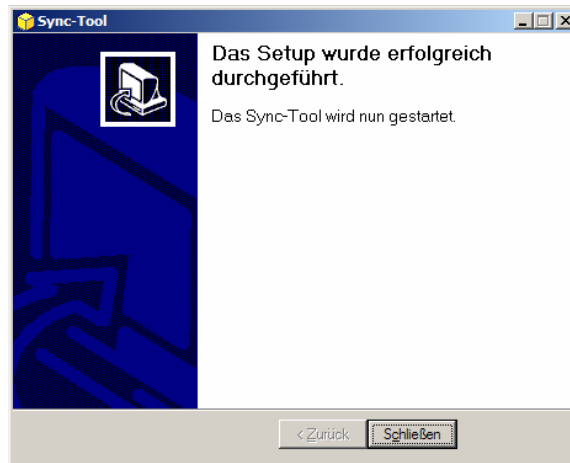


Anschließend wird das Sync-Tool automatisch installiert.



Anschließend folgt der Hinweis der erfolgreichen Installation.

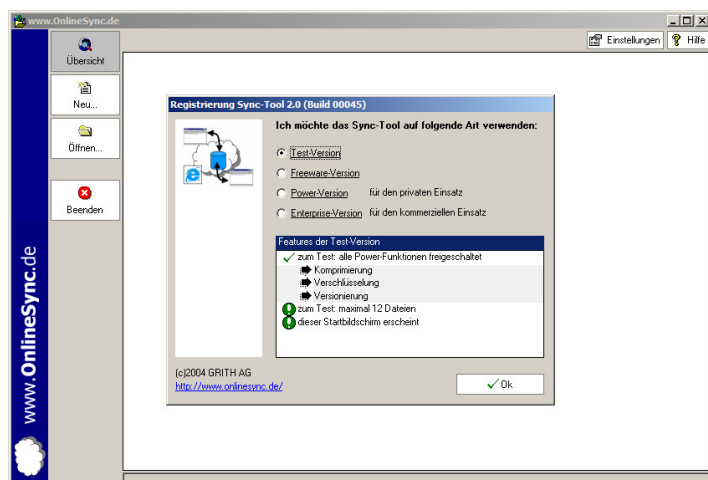
Klicken Sie auf „Schließen“.



Das Sync-Tool startet automatisch.

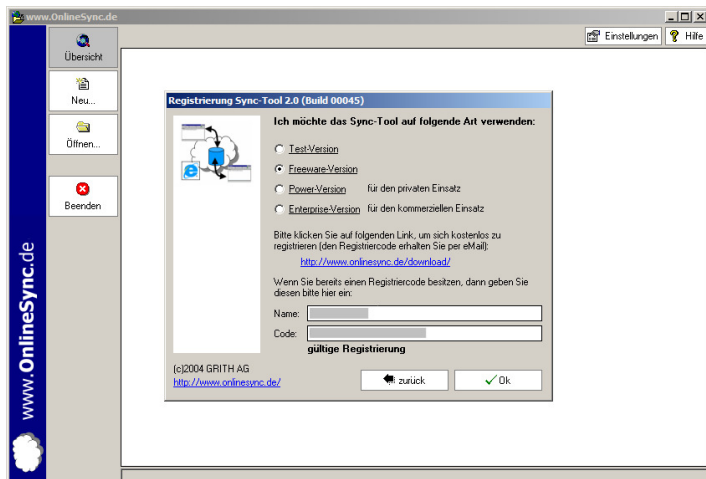
Klicken Sie nun auf „Freeware-Version“.

Klicken Sie auf „weiter“.



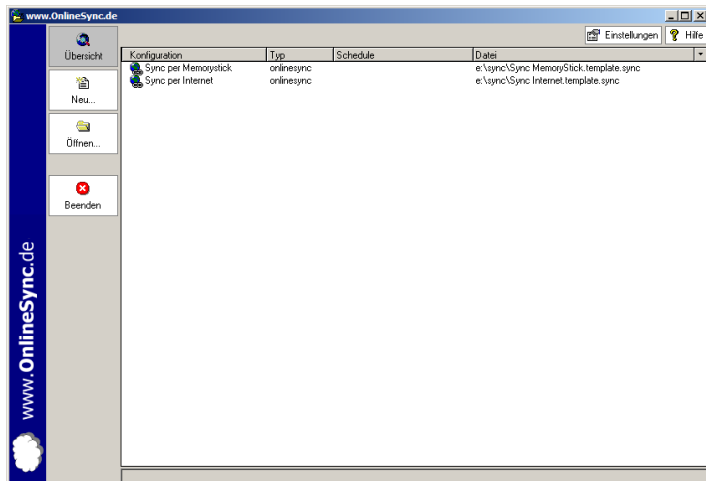
Geben Sie Ihren Namen und Ihren Lizenzcode ein, so wie Sie ihn per Mail erhalten haben.

Klicken Sie auf „Ok“



Nun sehen Sie die Startansicht des Sync-Tools.

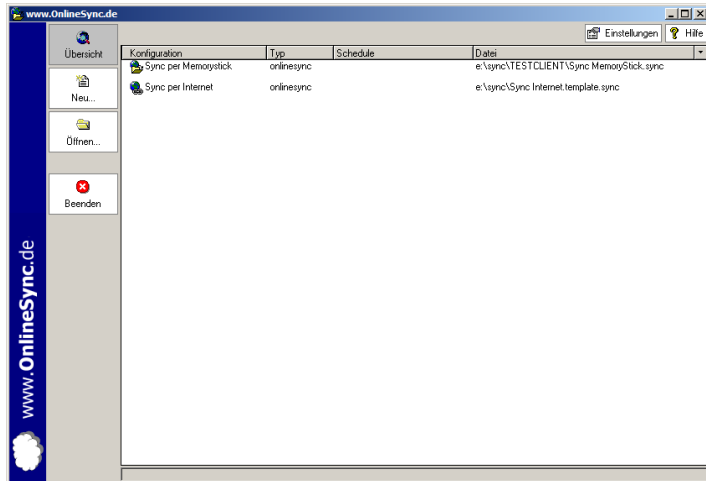
Klicken Sie auf „Sync per MemoryStick“ doppelt.



(2) Erstmalige Konfiguration

Nach dem Start sehen Sie die Startansicht des Sync-Tools.

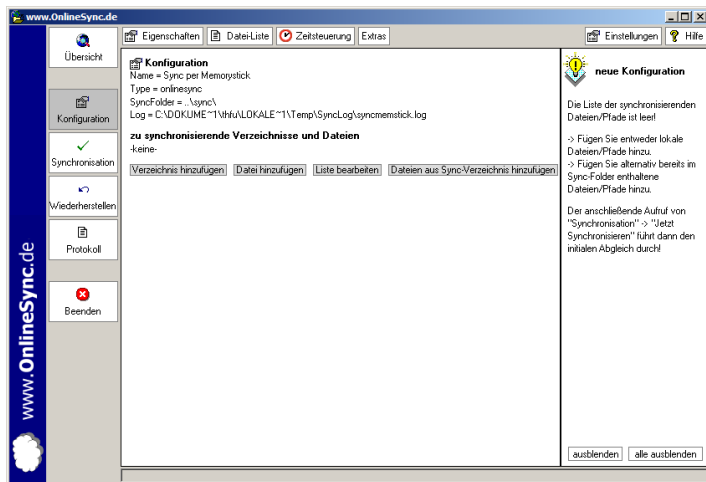
Klicken Sie auf die Konfiguration „Sync per MemoryStick“ doppelt.



Das Sync-Tool öffnet diese Konfiguration (bzw. erstellt beim ersten Mal aus dem Template eine neue Konfiguration).

Da noch keine Dateien bzw. Verzeichnisse in dieser Konfiguration enthalten sind, wechselt das Sync-Tool automatisch in den Abschnitt „Konfiguration“.

Klicken Sie nun auf „Verzeichnis hinzufügen“.

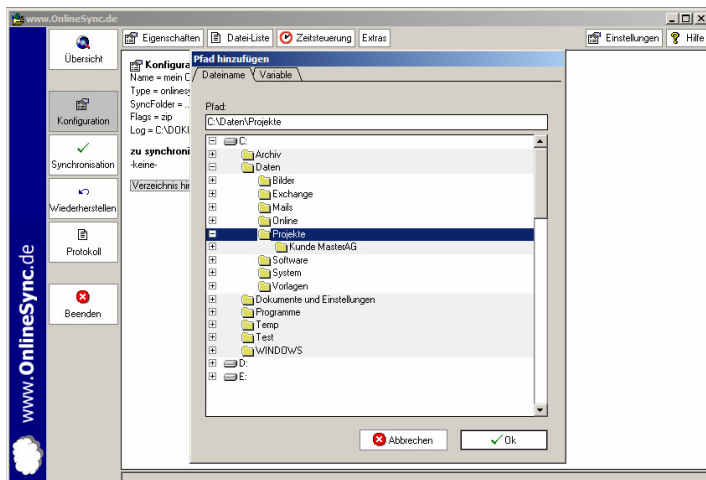


Hinweis: ab dem zweiten Rechner, auf dem Sie den MemoryStick einsetzen, können Sie über „Dateien aus dem Sync-Verzeichnis hinzufügen“ angeben, dass Sie Dateien, die von einem anderen Rechner ins Sync-Verzeichnis kopiert wurden, hier lokal verwenden möchten. Dazu fordert Sie dann das Sync-Tool auf das Verzeichnis anzugeben, in das die Dateien herauskopiert werden sollen.

Wählen Sie ein Verzeichnis aus.

Klicken Sie auf „OK“.

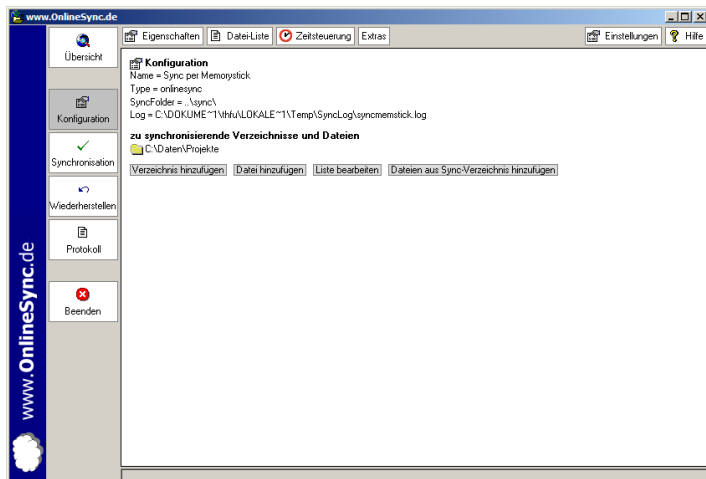
(nur für fortgeschrittene Benutzer: Ändern Sie ggf. die Variableneinstellung für relative bzw. absolute Verzeichnisangabe)



Anschließend ist das Verzeichnis gelistet.

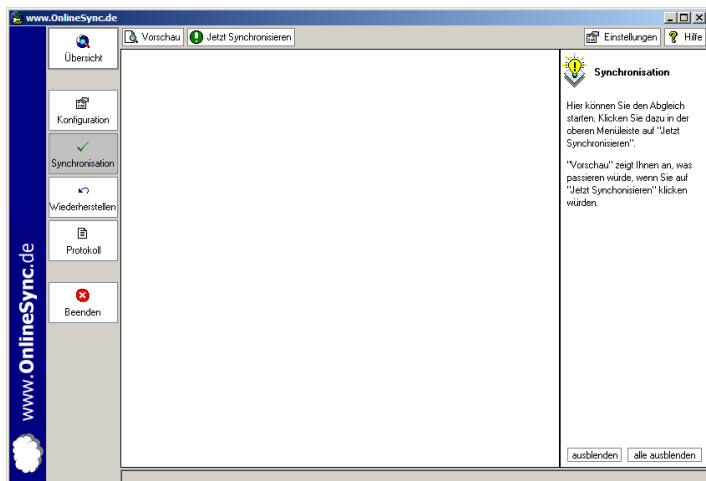
Fügen Sie bei Bedarf weitere Verzeichnisse oder einzelne Dateien hinzu.

Klicken Sie anschließend auf „Synchronisation“

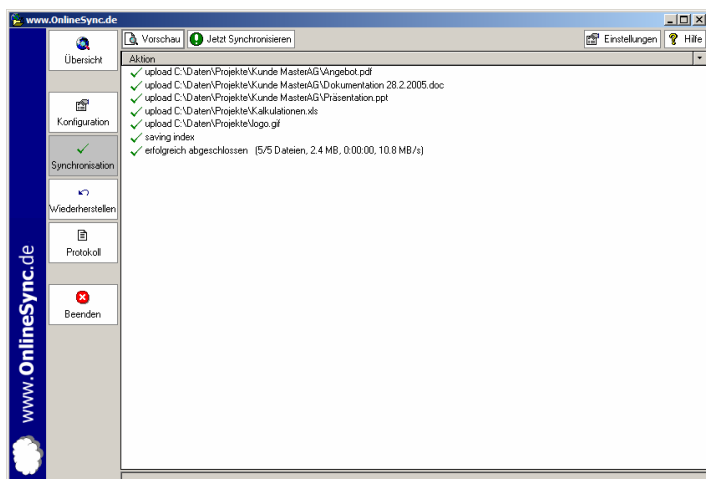


Das Sync-Tool ist nun bereit für die Synchronisation.

Klicken Sie dazu auf „Jetzt Synchronisieren“ und die Synchronisation das den Sync-Verzeichnis startet.



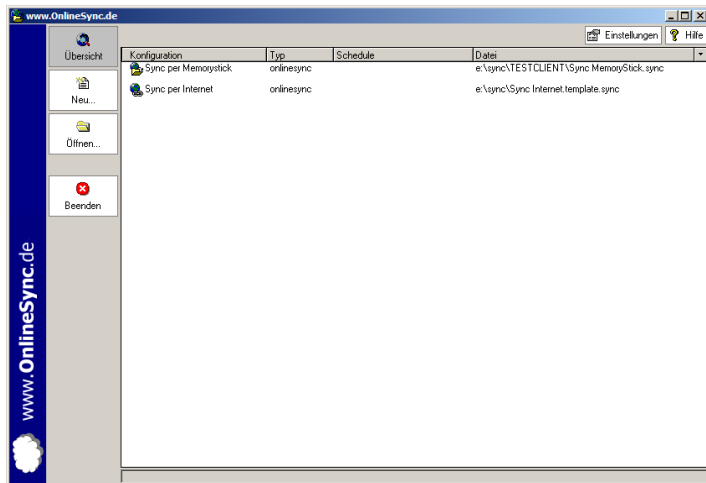
Nun ist die erste Synchronisation gelaufen! Die Dateien befinden sich im Sync-Verzeichnis.



(3) Synchronisieren

Bei weiteren Synchronisationen müssen Sie lediglich folgende Schritte ausführen:

1. Starten Sie das Sync-Tool
2. Wählen Sie die Konfiguration aus:
Doppelklick auf „Sync per MemoryStick“



3. Klicken Sie auf „Jetzt Synchronisieren“

→ Das Sync-Tool überträgt nur die geänderten Dateien.

